

DOMOV DŮCHODCŮ FRANTIŠKOV
3. NADZEMNÍ PODLAŽÍ - OBJEKT A1
M 1 : 50

LEGENDA MÍSTNOSTI - DŮM A						
Č. m.	Název místnosti	H ²	PODLAHA	STĚNY	STROP	POZNÁMKY
A 301	chodba	1212	LNOLINO	OPUK - HALBA OPUK - HALBA, HALBA	PODL. SOK - HALBA v 2500 OPUK - HALBA v 2500	SOK - v 10mm v SÁBĚNÍ SOK - v 10mm v SÁBĚNÍ
A 302	terasa	1180	OPUK - HALBA	OPUK - HALBA	BEZTŮ - NÁTER	SOK - v 10mm v SÁBĚNÍ
A 303	okružní	3023	TERAC. BIL. STĚNY TER. LOK - POKR. V 1 P. 3. 4. 5.	OPUK - AKTIVOVANÝ OPUK - AKTIVOVANÝ	OPUK - AKTIVOVANÝ OPUK - HALBA	TERACOVÝ SOK v 10mm SOK - v 10mm v SÁBĚNÍ
A 304	výhled ostění	4 08		ŽILLOVÉ TŮ - HALBA		
A 305	výhled ostění	720		ŽILLOVÉ TŮ - HALBA		
A 306	chodba	4 07	LNOLINO	OPUK NEBO SOK - HALBA OPUK - HALBA	PODL. SOK - HALBA v 2500 OPUK - HALBA	SOK - v 10mm v SÁBĚNÍ SOK - v 10mm v SÁBĚNÍ
A 307	stavební schy	9 50	LNOLINO	OPUK NEBO SOK - HALBA OPUK - HALBA	PODL. SOK - HALBA v 2500 OPUK - HALBA	SOK - v 10mm v SÁBĚNÍ SOK - v 10mm v SÁBĚNÍ
A 308	pokoj 2 L	1978	LNOLINO	OPUK - HALBA	OPUK - AKTIVOVANÝ	SOK - v 10mm v SÁBĚNÍ
A 309	pokoj 1 L	1580	LNOLINO	OPUK - HALBA	OPUK - AKTIVOVANÝ	SOK - v 10mm v SÁBĚNÍ
A 310	pokoj 1 L	1616	LNOLINO	OPUK - HALBA	OPUK - AKTIVOVANÝ	SOK - v 10mm v SÁBĚNÍ
A 311	pokoj 1 L	16 09	LNOLINO	OPUK - HALBA	OPUK - AKTIVOVANÝ	SOK - v 10mm v SÁBĚNÍ
A 312	předst.	7 30	LNOLINO	SOK - HALBA	PODL. SOK - HALBA	SOK - v 10mm v SÁBĚNÍ
A 313	předst.	818	LNOLINO	OPUK - HALBA	PODL. SOK - HALBA	SOK - v 10mm v SÁBĚNÍ
A 314	koupelna	4 93	AKRYLICKÁ GLAZ. PORCELÁN AKRYLICKÁ GLAZ. PORCELÁN	SOK - HALBA OPUK - HALBA	PODL. SOK - HALBA PODL. SOK - HALBA	SOK - KONT. VOVOZ - ZDROU SOK - KONT. VOVOZ - ZDROU
A 315	koupelna	4 47	AKRYLICKÁ GLAZ. PORCELÁN AKRYLICKÁ GLAZ. PORCELÁN	OPUK NEBO SOK - HALBA OPUK - HALBA	PODL. SOK - HALBA PODL. SOK - HALBA	SOK - KONT. VOVOZ - ZDROU SOK - KONT. VOVOZ - ZDROU
A 316	koupelna	4 47	AKRYLICKÁ GLAZ. PORCELÁN AKRYLICKÁ GLAZ. PORCELÁN	SOK - HALBA OPUK NEBO SOK - HALBA	PODL. SOK - HALBA PODL. SOK - HALBA	SOK - KONT. VOVOZ - ZDROU SOK - KONT. VOVOZ - ZDROU
A 317	čistící místnost	1219	AKRYLICKÁ GLAZ. PORCELÁN AKRYLICKÁ GLAZ. PORCELÁN	OPUK NEBO SOK - HALBA OPUK - HALBA	PODL. SOK - HALBA v 2500 OPUK - HALBA	SOK - KONT. VOVOZ - ZDROU SOK - v 10mm v SÁBĚNÍ
A 318	pokoj 2 L	2 433	LNOLINO	OPUK - HALBA	PODL. SOK - HALBA v 2500 OPUK - HALBA	SOK - v 10mm v SÁBĚNÍ
A 319	pokoj 1 L	16 26	LNOLINO	OPUK - HALBA	OPUK - AKTIVOVANÝ	SOK - v 10mm v SÁBĚNÍ
A 320	předst.	6 89	LNOLINO	SOK - HALBA	PODL. SOK - HALBA	SOK - v 10mm v SÁBĚNÍ
A 321	koupelna	4 60	AKRYLICKÁ GLAZ. PORCELÁN AKRYLICKÁ GLAZ. PORCELÁN	SOK - HALBA OPUK NEBO SOK - HALBA	PODL. SOK - HALBA PODL. SOK - HALBA	SOK - KONT. VOVOZ - ZDROU SOK - KONT. VOVOZ - ZDROU
A 322	koupelna	4 47	AKRYLICKÁ GLAZ. PORCELÁN AKRYLICKÁ GLAZ. PORCELÁN	OPUK NEBO SOK - HALBA OPUK - HALBA	PODL. SOK - HALBA PODL. SOK - HALBA	SOK - KONT. VOVOZ - ZDROU SOK - KONT. VOVOZ - ZDROU
A 323	pokoj 2 L	23 07	LNOLINO	OPUK - HALBA	OPUK - AKTIVOVANÝ	SOK - v 10mm v SÁBĚNÍ
A 324	pokoj 2 L	23 17	LNOLINO	OPUK - HALBA	OPUK - AKTIVOVANÝ	SOK - v 10mm v SÁBĚNÍ
A 325	pokoj 2 L	23 16	LNOLINO	OPUK - HALBA	OPUK - AKTIVOVANÝ	SOK - v 10mm v SÁBĚNÍ
A 326	pokoj 2 L	23 17	LNOLINO	OPUK - HALBA	OPUK - AKTIVOVANÝ	SOK - v 10mm v SÁBĚNÍ
A 327	pokoj 2 L	23 06	LNOLINO	OPUK - HALBA	OPUK - AKTIVOVANÝ	SOK - v 10mm v SÁBĚNÍ
A 328	předst.	7 76	LNOLINO	SOK - HALBA	PODL. SOK - HALBA	SOK - v 10mm v SÁBĚNÍ
A 329	předst.	7 79	LNOLINO	SOK - HALBA	PODL. SOK - HALBA	SOK - v 10mm v SÁBĚNÍ
A 330	předst.	3 08	LNOLINO	OPUK - HALBA	PODL. SOK - HALBA	SOK - v 10mm v SÁBĚNÍ
A 331	koupelna	4 90	AKRYLICKÁ GLAZ. PORCELÁN AKRYLICKÁ GLAZ. PORCELÁN	SOK - HALBA OPUK NEBO SOK - HALBA	PODL. SOK - HALBA PODL. SOK - HALBA	SOK - KONT. VOVOZ - ZDROU SOK - KONT. VOVOZ - ZDROU
A 332	koupelna	4 90	AKRYLICKÁ GLAZ. PORCELÁN AKRYLICKÁ GLAZ. PORCELÁN	SOK - HALBA OPUK NEBO SOK - HALBA	PODL. SOK - HALBA PODL. SOK - HALBA	SOK - KONT. VOVOZ - ZDROU SOK - KONT. VOVOZ - ZDROU
A 333	koupelna	4 90	AKRYLICKÁ GLAZ. PORCELÁN AKRYLICKÁ GLAZ. PORCELÁN	SOK - HALBA OPUK NEBO SOK - HALBA	PODL. SOK - HALBA PODL. SOK - HALBA	SOK - KONT. VOVOZ - ZDROU SOK - KONT. VOVOZ - ZDROU
A 334	koupelna	4 92	AKRYLICKÁ GLAZ. PORCELÁN AKRYLICKÁ GLAZ. PORCELÁN	SOK - HALBA OPUK NEBO SOK - HALBA	PODL. SOK - HALBA PODL. SOK - HALBA	SOK - KONT. VOVOZ - ZDROU SOK - KONT. VOVOZ - ZDROU
A 335	koupelna	4 46	AKRYLICKÁ GLAZ. PORCELÁN AKRYLICKÁ GLAZ. PORCELÁN	OPUK NEBO SOK - HALBA OPUK - HALBA	PODL. SOK - HALBA PODL. SOK - HALBA	SOK - KONT. VOVOZ - ZDRO

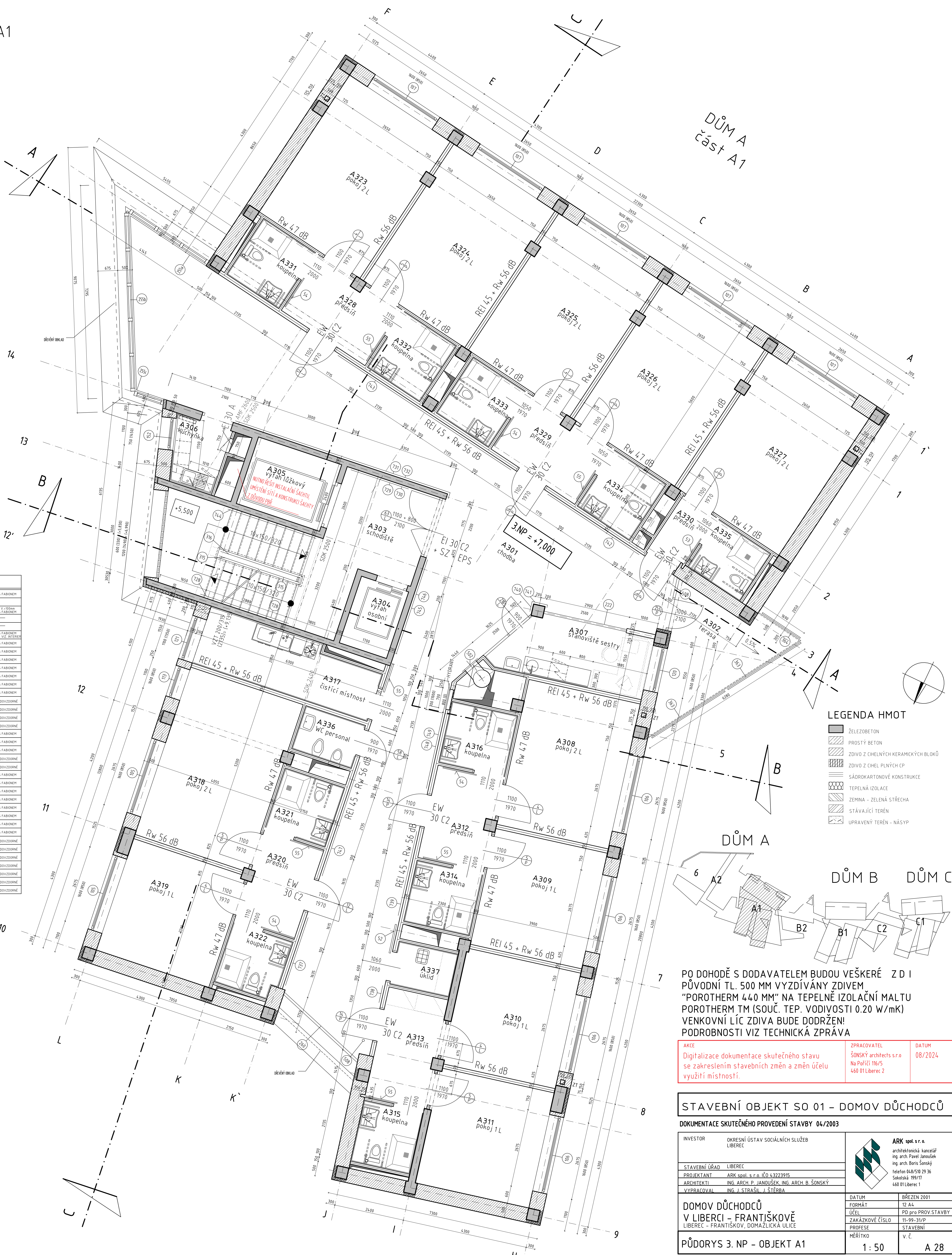
VYSVĚTLIVKY : Pxy, Sxy SKLADBY PODLAH A STŘECH, VIZ PŘÍLOHY TECHNICKÉ ZPRÁVY STAVEBNÍ
AMF KAZETOVÝ PODHELD „AMF“, RASTR 1200 mm x 600 mm, ODNÍMATELNÝ
DEŽEN „HOLZ FIBRAUSTIC“, VIZ INTERIÉR
SDK SÁDKOKARTONOVÉ KONSTRUKCE (PŘÍČKY, PODHELDY)
POŽÁRNÍ A AKUSTICKÉ VLASTNOSTI URČENY ZNAČKAM V PŮDORYSECH,
VODUVZORNOST VIZ LEGENDA MÍSTNOSTÍ

POZNÁMKY :	POZN 1	V ČÁSTI MÍSTNOSTI, KTERÁ JE NAD OCHLAZOVANÝMI PROSTORY (NAPŘ. NA KONZOLÁCH) JE SOUČASNĚ S URČENOU SKLADBOU PODLAHY POUŽITO TEPELNĚ ISOLACE Z SPODNÍ STRANY
	POZN 2	V ČÁSTI MÍSTNOSTI, KTERÁ JE POD OCHLAZOVANÝMI PROSTORY (NAPŘ. POD TERASAMI) JE NA STŘEPĚ POUŽITO SKLADBY S TEPELNOU ISOLACÍ NA STŘEPĚ A TO MN. 500 MM ZA HRANIC VENKOVNÍHO STŘEPU

POZOR !	<p>V URČENÝCH MÍSTNESTECH (CHODBÁCH A POD) BUDOU NA SÁDKOKARTONOVÝCH PŘÍČKÁCH PŘEVĚNĚNA PRŮBĚŽNÁ MADLA I PODKLAD PRO JEJICH KOTVENÍ NUTNO PŘIPRAVIT DLE ČSN 73 00 35, TJ. NA VODOROVINU I SVISLOU SÍLU 0,5 kN/m</p> <p>V URČENÝCH MÍSTNESTECH (KOUPELNY A POD) BUDOU NA SÁDKOKARTONOVÝCH PŘÍČKÁCH PŘEVĚNĚNA MADLA, ZAŘÍŽOVACÍ PŘEDMĚTY ATO - VIZ DETAILNÍ VÝKRESY PODKLAD PRO JEJICH KOTVENÍ NUTNO PŘIPRAVIT DLE ČSN 73 00 35, TJ. NA VODOROVINU I SVISLOU SÍLU 0,5 kN/m</p>
---------	--

JEŠTĚ PŘE REALIZACI PODLAH JE NUTNO POSTAVIT PRŮCHYTY VĚSTNÉ ŠÁROKAROTONOVÝCH,
KTERÉ MUSÍ BÝT PROVEDENY ODSÚNĚNÍ PROTIŽUKOVÉ OLE ZAŠED VÝROBCE
JEŠTĚ PŘED REALIZACÍ PODLAH JE NUTNO PLODIT ROZVOVY TOPENÍ,
PŘÍPADNĚ JINÝCH INSTALACÍ
VŠECHNY PROSTUPY A SPÁRY VE STĚNÁCH A STROPECH MEZI POŽÁRNÍMI ÚSEKY MUSÍ BÝT
PROTIPOŽÁRNĚ UZAVŘENY A UTĚSNĚNY, JEDNÁ SE ZEJMENA O INSTALAČNÍ ŠACHTY

ŘEŠENÍ PODLEHO A ŠPÁRORĚZ PODLAH VIZ. PROJEKT INTERIÉRU




PO DOHODĚ S DODAVATELEM BUDOU VEŠKERÉ ZDI
PŮVODNÍ TL. 500 MM VYZDÍVÁNY ZDÍM
"POROTHERM 440 MM" NA TEPELNÉ IZOLAČNÍ MALTU
POROTHERM TM (SOUC. TEP. VODIVOSTI 0.20 W/mK)
PENKOVNÍ LÍČ ZDIVA BUDE DODRŽEN!
PODOBNOSTI VIZ TECHNICKÁ ZPRÁVA

AKCE	ZPRACOVATEL	DATUM
Digitalizace dokumentace skutečného stavu se zakreslením stavebních změn a změn účelu využití místností.	ŠONSKÝ architects s.r.o Na Poříčí 116/5 460 01 Liberec 2	08/2024

STAVEBNÍ OBJEKT SO 01 - DOMOV DŮCHODCŮ

DOKUMENTACE SKUTEČNÉHO PROVEDENÍ STAVBY 04/2003

INVESTOR	OKRESNÍ ÚSTAV SOCIÁLNÍCH SLUŽEB LIBEREC	 ARK spol. s r. o. architektura kancelář inž. arch. Pavel Janoušek inž. arch. Boris Šonský telefon 449 519 29 36 Smolná 191/7 460 01 Liberec 1
STAVEBNÍ ÚŘAD	LIBEREC	
PROJEKTANT	ARK spol. s r. o. IČO 43223935	
ARCHITEKTI	ING. ARCH. P. JANOUŠEK, ING. ARCH. B. ŠONSKÝ	
VYPRACOVATEL	ING. J. STRAŠA, J. ŠTĚŘBA	

DOMOV DŮCHODCŮ
V LIBERCI – FRANTIŠKOVĚ
LIBEREC – FRANTIŠKOV, DOMAŽLICKÁ ULICE

PŪDORYS 3. NP – OBJEKT A1

DATUM	BRZEŇEN 2001
FORMÁT	12 A4
ÚČEL	PD pro PROV.STAVBY
ZAKÁZKOVÉ ČÍSLO	11-99-31/P
PROFESE	STAVEBNÍ
MĚŘÍTKO	v. č.
1 : 50	A 28